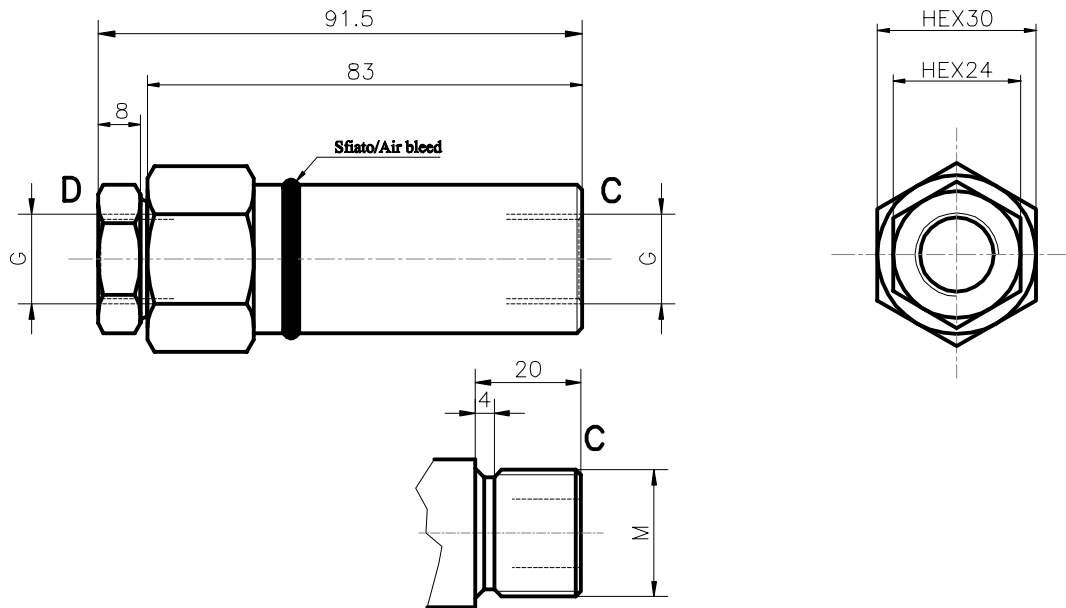
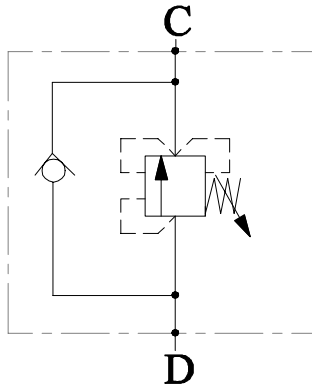


DIMENSIONI/DIMENSION



SCHEMA IDRAULICO / HIDRAULIC DIAGRAM



DESCRIZIONE/DESIGN

Valvola di sequenza in linea con pressione preimpostabile.
Adatta per ogni tipo di sequenza relativa alla pressione.
(Pressione di riferimento in atmosfera).
Disponibile con due differenti attacchi d'estremità.

Sequential relief valves with pre-setting pressure.
Available for all utilization where the pressure is the
sequential parameter. Reference pressure on atmosphere.
Two port tipe.

CODICI DI ORDINAZIONE VALVOLE / ORDERING VALVES CODE

CODICE ORDINAZIONE ORDERING CODE	CAMPO DI TARATURA ADJUSTANCE PRESSURE RANGE(bar)	TARATURA STANDARD Q=5 l/min SETTING(bar) Q=5 l/min	INCREMENTO PER GIRO (bar) PRESSURE INCREASE(bar)/TURN	CAMPO DI PORTATA(l/min) FLOW RANGE (l/min)	PRESSIONE MAX (bar) MAX. PEAK PRESSURE(bar)	G	M	PESO Kg WEIGHT Kg
A04020101.00	40-160	60	38	1-20	500	1/4"G	---	0.35
A04020106.00	40-160	60	38	1-20	500	1/4"G	M24x1.5	0.35
A04030101.00	40-160	75	38	1-40	500	3/8"G	---	0.33
A04030102.00	100-280	150	66	1-40	500	3/8"G	---	0.33
A04030106.00	40-160	80	38	1-40	500	3/8"G	M24x1.5	0.33



DATI TECNICI / TECHNICAL DATA

● MATERIALI USATI / MATERIAL EMPLOYED

CORPO/BODY: Acciaio zincato/zinc plated steel

COMPONENTI/VALVES: Acciaio trattato/Hardened steel

GUARNIZIONI/SEALS: Buna N , PTFE

● CONDIZIONI DI FUNZIONAMENTO / OPERATIONAL RANGE

MONTAGGIO / MOUNTING:

orientamento a piacere / as preferred.

TEMPERATURE / TEMPERATURES:

Consigliate d'esercizio da +40°C a +70°C / Ideal operating range between +40°C and +70°C

Massima d'esercizio +90°C / Max operating temperature +90°C

Minima/Massima ambientale -20°C/+60°C / Min/Max environment temps. -20°C/+60°C

OLIO / OIL:

Minerale con viscosità da 16 a 90 cSt (SAE10-SAE30) / Mineral oil with viscosity between 16 and 90 cSt (SAE10 a SAE30)

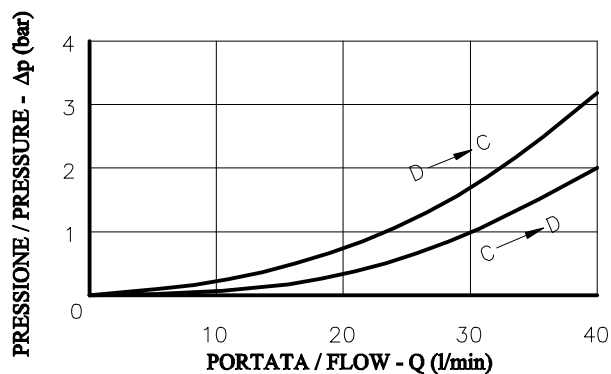
Indice di viscosità minimo 110 / Min index of viscosity 110

Indice di viscosità consigliato 150 / Recommended index of viscosity 150

FILTRAGGIO:

Consigliato 50 Micron o inferiore / Recommended 50 microns or less

CURVE CARATTERISTICHE / PERFORMANCE CURVES



NOTE

Condizioni tecniche delle rilevazioni:

Toil: 50°C; volio:16 cSt; Tamb:20°C

Test conditions:

Toil: 50°C; volio:16 cSt; Tamb:20°C

ANNOTAZIONI

ANNOTATION